

# DALLA LIBERTÀ COMPLETA AL CIRCOLO PERFETTO

GRAZIE AI SINGOLI ELEMENTI DI ILLUMINAZIONE IL WIGGLE È FLESSIBILE E CONFIGURABILE IN LOCO. LA LUNGHEZZA DELLA LINEA È ILLIMITATA. LINEA CONTINUA, CURVA ARCUATA O CERCHIO: SPETTA A VOI DECIDERE LA FORMA. PER LA PRIMA VOLTA LA LUCE SI ADATTA ALL'ARCHITETTURA.

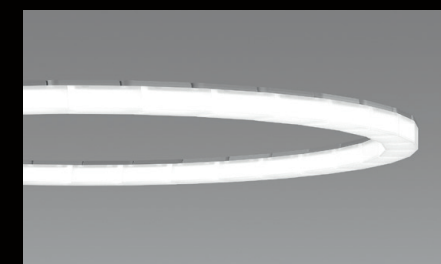
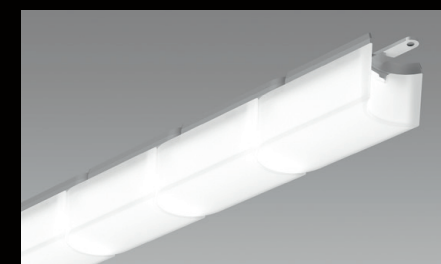
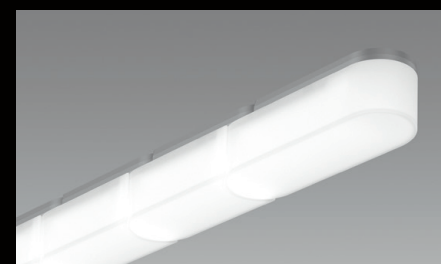
## WIGGLE CERCHIO

Installazione rapida e semplice grazie alla piegatura sul posto grazie ad angoli predefiniti

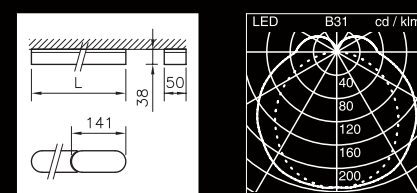
Spedizione semplice in forma diritta

Ø 1 m o Ø 3 m

## GAMMA WIGGLE LED



**LINEA DI LUCE  
COMPONIBILE SUL POSTO**

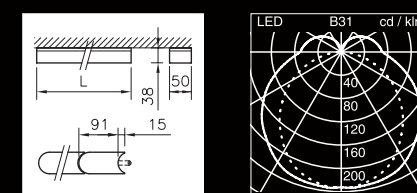


1510 mm o 2980 mm

Compresi mollette di fissaggio



**LINEA DI PROLUNGAMENTO**

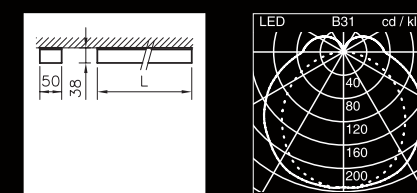


2980 mm

Compresi connettori meccanici e mollette di fissaggio



**CERCHIO**

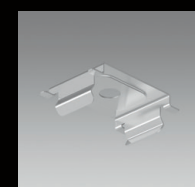


Ø 970 mm o 2930 mm

Compresi connettori meccanici e mollette di fissaggio

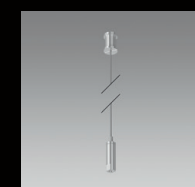
Riguarda tutte le tre versioni: 4000 K, 3000 K, 2700-6500 K (Tunable)  
Alimentatori compresi nella fornitura  
Alimentatori non integrati nel corpo dell'apparecchio

## ACCESSORI DI MONTAGGIO



**SET DI MOLLETTA DI FISSAGGIO**

per montaggio a plafone e a parete  
incluso



**SET DI SOSPENSIONE A FUNE  
D'ACCIAIO**

per montaggio a sospensione  
opzionale

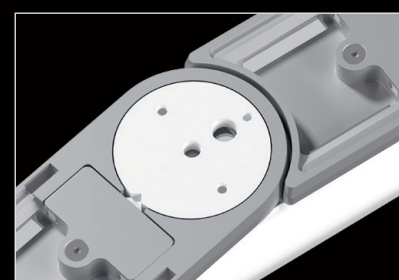


**DIMA DI FORATURA**

opzionale

Filmato sul prodotto e altre informazioni [www.regent.ch/wiggle](http://www.regent.ch/wiggle)

Un'unica impostazione predefinita  
semplifica il montaggio sul posto



Regent Beleuchtungskörper AG Dornacherstrasse 390 Postfach 139 CH-4018 Basel  
T +41 61 335 51 11 F +41 61 335 52 01 [info.bs@regent.ch](mailto:info.bs@regent.ch) [www.regent.ch](http://www.regent.ch)



Con riserva di modifiche tecniche.  
Non viene assunta alcuna responsabilità  
per eventuali errori di stampa.  
Edizione 2, giugno 2019

# WIGGLE

FATTO PER UN'IDEA.  
LA VOSTRA.



# WIGGLE. VIA LIBERA ALLA FANTASIA DI LUCE. NON VI IMPONIAMO LIMITAZIONI.

## COMME RETTA, CURVA O CERCHIO

Linea di luce flessibile, componibile sul posto

Si può adattare in loco alla forma dell'edificio

Si può configurare individualmente come oggetto luminoso

Wiggle si compone di 16 (32) elementi inseparabili, orientabili gli uni rispetto agli altri di max.  $\pm 25^\circ$

## DESIGN

Pregiati elementi di illuminazione con giunti girevoli per un livello elevato di configurazione

Come apparecchio a parete/plafone o a sospensione

Design di Andreas Tobler

## DATI TECNICI

Apparecchio a parete/plafone o montaggio a sospensione

Flusso luminoso apparecchio: 4000 lm/1,5 m (Tunable 3500 lm/1,5 m)

Temperatura del colore: 4000 K, 3000 K, 2700-6500 K (Tunable)

Indice di resa cromatica: CRI  $\geq 80$

Mantenimento del flusso luminoso: L80 (B50) 50'000 h

Tutti i modelli adatti per illuminazione di emergenza (funzionamento DC)

Regolabile digitale DALI

## ACCESSORI DI MONTAGGIO

Set di sospensione a fune d'acciaio, dima di foratura, set di molletta di fissaggio

max  $-25^\circ$

max  $+25^\circ$

## QUALITÀ DI LUCE DI PRIMA CLASSE

Illuminazione omogenea in presenza di efficienza elevata

Emissione della luce diretta-indiretta, a fascio turno

## STRUTTURA MODULARE

È possibile configurare le linee di luce continue in forma di retta o curva, con una lunghezza a piacere grazie al montaggio in serie a intervalli di 1,5 m

I singoli moduli del Wiggle si possono ampliare illimitatamente

## AMBITI DI APPLICAZIONE

**Office & Education:** zone reception, banconi, sale riunione

**Shop & Hospitality:** ristoranti, ingressi, corridoi

## DISPONIBILE ANCHE COME WIGGLE TUNABLE

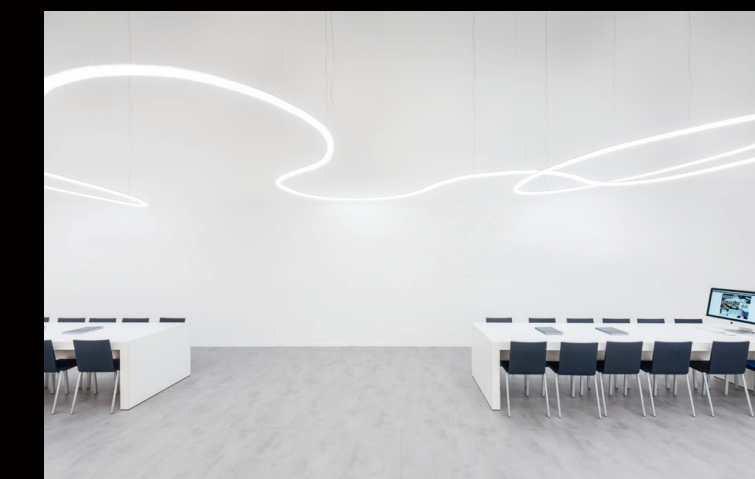
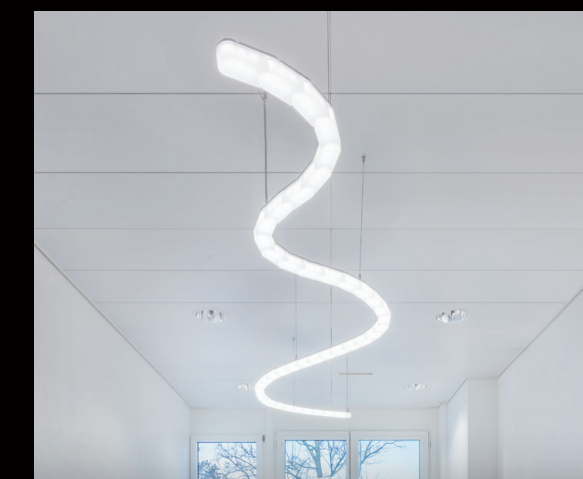
Temperatura del colore regolabile a favore del benessere dell'utente

Variazione continua da luce bianca calda a bianca fredda

2 versioni: comando da smartphone via MyLights Remote o mediante integrazione in un impianto DALI

2700 K

6500 K



A sinistra : Ospedale Bethesda di Basilea, Svizzera / A destra: Stand fieristico Regent Lighting