

# DE LA LIBERTÉ TOTALE AU CERCLE PARFAIT

WIGGLE, GRÂCE À SA COMPOSITION OFFRANT DIFFÉRENTS ÉLÉMENTS D'ÉCLAIRAGE, SE MODÈLE ET SE CONFIGURE EN TOUTE FLEXIBILITÉ SUR LE LIEU D'INSTALLATION. LA LIGNE EST EXTENSIBLE À VOLONTÉ EN LONGUEUR. ET C'EST VOUS QUI DÉTERMINEZ LA FORME DU LUMINAIRE – RECTILIGNE CONTINUE, EN JOLIE COURBE OU EN CERCLE. POUR LA PREMIÈRE FOIS, L'ÉCLAIRAGE S'ADAPTE À L'ARCHITECTURE.

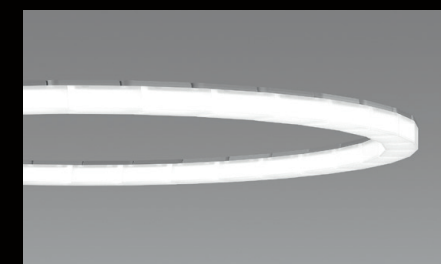
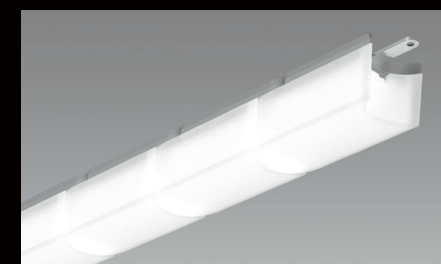
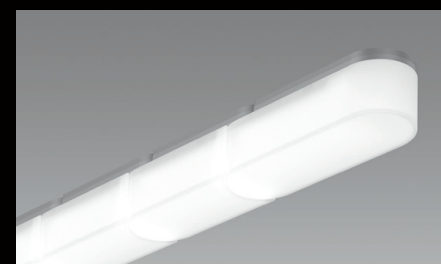
## WIGGLE CERCLE

Montage simple et configuration rapide sur site grâce à des angles d'inclinaison prédéfinis

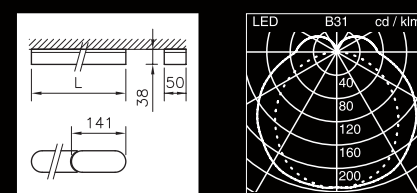
Livraison facile en forme droite

Ø 1 m ou Ø 3 m

## GAMME DES WIGGLE LED



### LIGNE LUMINEUSE MODELABLE IN SITU

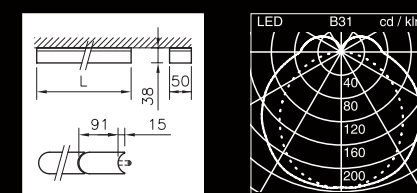


1510 mm ou 2980 mm

Agrafes de fixation incluses



### LIGNE DE RALLONGE

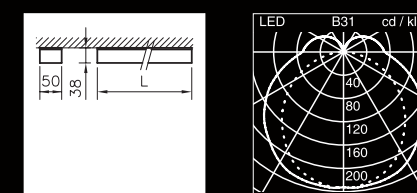


2980 mm

Jonctions mécaniques et agrafes de fixation incluses



### CERCLE

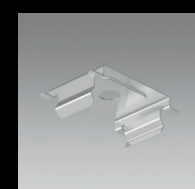


Ø 970 mm ou 2930 mm

Jonctions mécaniques et agrafes de fixation incluses

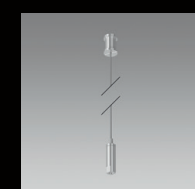
Concerne les trois modèles: 4000 K, 3000 K, 2700–6500 K (Tunable)  
Appareillages compris dans la livraison  
Appareillages non intégrés au luminaire

## ACCESSOIRES DE MONTAGE



### SET D'AGRAFE DE FIXATION

pour montage en applique, au plafond inclus



### SET DE SUSPENSION À CÂBLE D'ACIER

pour montage suspendu en option

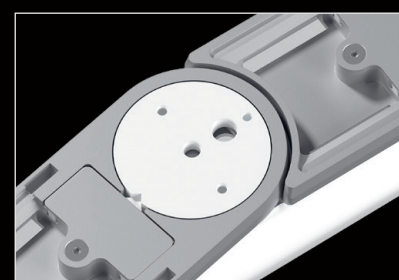


### GABARIT DE PERÇAGE

en option

Film de produit et plus d'infos [www.regent.ch/wiggle](http://www.regent.ch/wiggle)

Un seul réglage prédéfini simplifie le montage sur site



Regent Beleuchtungskörper AG Dornacherstrasse 390 Postfach 139 CH-4018 Basel  
T +41 61 335 51 11 F +41 61 335 52 01 [info.bs@regent.ch](mailto:info.bs@regent.ch) [www.regent.ch](http://www.regent.ch)



# WIGGLE

FAIT POUR DONNER CORPS  
À UNE IDÉE. LA VÔTRE.

# WIGGLE. LAISSEZ LIBRE COURS À VOTRE IMAGINATION LUMINEUSE. NOUS NE LA LIMITONS PAS.

## EN DROITE, COURBE OU CERCLE

Ligne lumineuse flexible, modelable in situ

Peut être adaptée in situ à la forme du bâtiment

Peut être librement configuré en objet lumineux

Wiggle se compose de 16 (32) éléments inséparables, pivotant de  $\pm 25^\circ$  max. l'un par rapport à l'autre

## DESIGN

Éléments d'éclairage de haute qualité dotés d'articulations rotatives pour une grande liberté de façonnage

Pour montage apparent au mur ou au plafond et en suspension

Design by Andreas Tobler

## DONNÉES TECHNIQUES

Plafonnier et applique murale ou montage suspendu

Flux lumineux du luminaire: 4000 lm/1,5 m  
(Tunable 3500 lm/1,5 m)

Température de couleur: 4000 K, 3000 K,  
2700–6500 K (Tunable)

Indice de rendu des couleurs: CRI  $\geq$  80

Maintien du flux lumineux: L80 (B50) 50'000 h

Tous les modèles sont adaptés pour un éclairage de secours  
(adapté DC)

Réglable digital DALI

## ACCESSOIRES DE MONTAGE

Set de suspension à câble d'acier, gabarit de perçage,  
set d'agrafe de fixation

max  $-25^\circ$

max  $+25^\circ$

## COMPOSITION MODULAIRE

Des lignes lumineuses continues droites ou en courbes de n'importe quelle longueur s'obtiennent par le montage bout à bout d'éléments de 1,5 m de long

Les modules Wiggle sont extensibles à volonté en longueur

## QUALITÉ DE LUMIÈRE DE PREMIÈRE CLASSE

Éclairage homogène avec une haute efficacité

Rayonnement direct-indirect et omnidirectionnel

## CHAMPS D'APPLICATION

**Office & Education:** espaces d'accueil, comptoirs, salles de réunion

**Shop & Hospitality:** restaurants, halls d'entrée, couloirs

## ÉGALEMENT DISPONIBLE EN VERSION WIGGLE TUNABLE

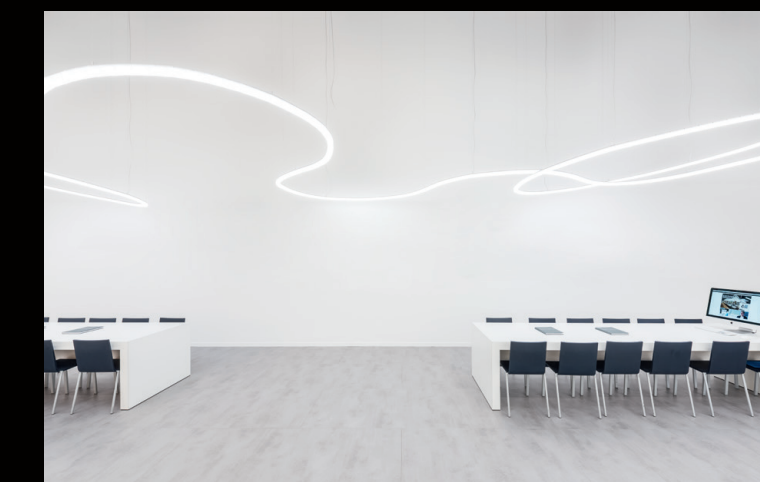
Température de couleur réglable pour davantage de bien-être

Variation sans palier de teinte de lumière entre le blanc chaud et le blanc froid

2 versions: commande par Smartphone via MyLights Remote ou par intégration dans une installation DALI

2700 K

6500 K



A gauche: Hôpital Bethesda à Bâle, Suisse / Droite: Stand de salon Regent Lighting